

**ТЕХНИЧЕСКИЙ
ПАСПОРТ**

г.Ақтобе
Ақтобе қаласы
Ы.Алтынсарин көш. 20ү.
ул. И.Алтынсарина д.20

Бала бақша
Детский сад



Тіркелетін жылжымайтын мүлік объектісіне
(көппәтерлі тұрғын үйлер, офистар, өндірістік, сауда объектілері және т.б.)
ТЕХНИКАЛЫҚ ПАСПОРТ (Н-2) / ТЕХНИЧЕСКИЙ ПАСПОРТ (Ф-2)
на регистрируемые объекты недвижимости
(многоквартирные жилые дома, офисы, промышленные, торговые объекты и т.п.)

1. Облысы Область	Ақтөбе облысы Актюбинская область
2. Ауданы Район	
3. Қала (кенті, елді мекені) Город (поселок, населенный пункт)	Ақтөбе қ. г. Ақтобе
4. Қаладағы аудан Район в городе	
5. Мекен-жайы Адрес	Ы.АЛТЫНСАРИН көш., 20 ү. ул. И.АЛТЫНСАРИНА, д. 20
6. Кадастрлық нөмір Кадастровый номер	02:036:077:022:1
7. Түгендеу нөмір Инвентарный номер	68968
8. Мақсат арналуы(жоспар бойынша литер) Целевое назначение (литер по плану)	бала бақша(А), детский сад(А)
9. Қордың санаты Категория фонда	тұрғын емес нежилой

(нежилой/жилой, если вторичный объект расположен в многоквартирном жилом доме, необходимо указать "ВО в составе МЖД")

ЖАЛПЫ МӘЛІМЕТТЕР / ОБЩИЕ СВЕДЕНИЯ

1. Сериясы, жобаның түрі Серия, тип проекта	-	8. Тұрғын емес үй-жайдың ауданы Площадь нежилых пом-ий	-
2. Қабат саны Число этажей		9. Пәтер саны Число квартир	-
3. Құрылыс ауданы Площадь застройки	788,1	10. Үй-жайлар, бөлмелер саны Число помещений, комнат	132
4. Ғимараттың ауқымы Объем здания	11397	11. Қабырға материалы Материал стен	Силикатты кірпіш силикатный кирпич кирпич
5. Жалпы алаңы Общая площадь	2583,5	12. Салынған жылы Год постройки	1992
6. Балконның, лоджияның және т.б. алаңы Площадь балкона, лоджии ж.б.	-	13. Табиғи тозу Физический износ	16%
7. Тұрғын ауданы Жилая площадь			

реестровый № заказ 002072576821

Паспорт
Паспорт составлен

02.12.2015

ж. жасалған
г.

Директоры _____
Директор (қолы / подпись)

Абдыхалықов Т.А.



АУДАНДАРДЫҢ ОРНАЛАСУЫ / РАСПРЕДЕЛЕНИЕ ПЛОЩАДИ

№	Тұрғын пәтерлер саны / Количество квартир	Тұрғын бөлмелер саны / Количество жилых помещений	Жалпы аудан, м2 / Общая площадь, м2	Тұрғын аудан, м2 / Жылыя площадь, м2	Аудандардың жалпы санынан / Из общего числа площади				Бөлме саны бойынша пәтерлердің орналасуы / Распределение квартир по числу комнат						
					Мансардаларда я в мансардах	Жергілікті / в подвалах	Цокольда подъездах / в подъездах	Барактарда / в бараках	1 бөлмелі / 1-комнатные	2 бөлмелі / 2-комнатные	3 бөлмелі / 3-комнатные	4 бөлмелі / 4-комнатные	5 бөлмелі / 5-комнатные		
01					Қонақ үйлерде / в гостиницах	Жатақхана-ларда / в общежитиях	Қорық титті жылдарда / в помещениях	Жеке пәтерлерде / в отдельных квартирах							
02															
03															
04															

ТҰРҒЫН ЕМЕС ЖАЙЛАР / НЕЖИЛЫЕ ПОМЕЩЕНИЯ

Аудан / Площадь	1	2	3	4	5	6	7	8	9	10	11	12	13	14	15	16	17	
Тұрғын емес жайлардағы аудан / Жылыя площадь в нежилых помещениях																		
Негізгі / Основная						23,3			43,3	1094,0		26,3	44,3			1352,3	2583,5	
Қосымша / Вспомогательная																		
				Өнеркәсіп-әдірлік ғимараттар және құрылыстар / Промышленно- производственных зданий и сооружений	Қоғамдық / Социалдық	Тұрақты қызмет көрсету / Бытового обслуживания	Ғаражар / Ғаражы	Басқару, ғылым, саясат, қоғамдық ұйымдар мен кеңескер және т.б. / Орга- низаций и учреждений управления, научных, кон- сультских, общественных и т.д.	Қорғаныс таяқ / Оборонного назначения	Билік мекемелері / Учреждений образования	Транспорттық ғимараттар және құрылыстар / Транспортных зданий и сооружений	Емделу орталық, денсаулық сақтау / Здравоохранения, лечебного назначения	Дене мәдениет және спорт / Физкультуры и спорт	Мәдениет және өнер мекемелері / Учреждений культуры и искусств	Мәдениет және спорт / Физкультуры и спорт	Мәдениет және спорт / Физкультуры и спорт	Басқа / Прочие	Басқа / Прочие

НЕГІЗГІ ҚҰРЫЛЫСТЫҢ КОНСТРУКТИВТІК ЭЛЕМЕНТТЕРІНІҢ ТЕХНИКАЛЫҚ СИПАТТАМАСЫ
ТЕХНИЧЕСКОЕ ОПИСАНИЕ КОНСТРУКТИВНЫХ ЭЛЕМЕНТОВ ОСНОВНОГО СТРОЕНИЯ

№	Конструктивтік элементтердің атауы Наименование конструктивных элементов	Конструктивтік элементтердің сипаттамасы (материал, өрленуі және т.б.) Описание конструктивных элементов (материал, отделка и т.д.)	Техникалық жағдайы (отыруы, шіруі, жарылуы және т.б.) Техническое состояние (осадка, гниль, трещины и т.д.)	Тозу % Износ %	Ағымдағы өзгерістер / Текущие изменения	
1	2	3	4	5	6	
подвал - подвал						
1	Іргетасы Фундамент	т/б блоктар ж/б блоки	Қанағаттанарлық Удовлетворительное	25		
2	а) ішкі және сыртқы тұрақты қабырғалары наружные и внутренние капитальные стены	т/б блоктар ж/б блоки	Қанағаттанарлық Удовлетворительное	25		
	б) ара қабырға перегородки	т/б блоктар ж/б блоки	Қанағаттанарлық Удовлетворительное	25		
3	Аражабын Перекрытия	шатырлық чердачное				
		қабатаралық междуэтажное	т/б плиталар ж/б плиты	Қанағаттанарлық Удовлетворительное	25	
4	шатыр кровля					
5	Еден Полы	1-ші қабаттың 1-го этажа	бетон бетон	Қанағаттанарлық Удовлетворительное	25	
		келесі қабаттардың последующих этажей				
6	Ойықтар Проемы	терезелер окна				
		есіктер двери				
7	Өрлеу жұмыстары Отделочные работы	ішкі внутренние сыртқы наружные				
8	Ыстық су мен қамтамасыздандырылған Горячее водоснабжение					
9	Су құбыры / Водопровод					
10	Канализация / Канализация					
11	Электрмен жарықтандыру Электроосвещение	иә / да	Қанағаттанарлық Удовлетворительное	25		
12	Жылу Отопление	пешті / печное				
13		газ пешті / печное газовое				
14		ЖЭО-нан / от ТЭЦ	иә / да	Қанағаттанарлық Удовлетворительное	25	
15		АГВ-дан / от АГВ				
16		жеке жылу қондырғылдан от индивидуальной отопительной установки	газбен на газе			
17			қатты отын мен на твердом топливе			
18		аудандық қазандығынан от районной котельной	газбен на газе			
19	қатты отын мен на твердом топливе					
20	Басқа жұмыстар / Разные работы	басқа прочее	Қанағаттанарлық Удовлетворительное	25	25%	

Техникалық паспортқа қоса берілетін құжаттардың тізбесі
 Перечень документов, прилагаемых к техническому паспорту:

- Қабаттық жоспарлар
Позтажные планы $\text{подв.} = (13,20 \cdot 25,30) - (11,10 \cdot 3,0) + (21,25 \cdot 25,25) - (3,20 \cdot 11,75) - (3,80 \cdot 6,20) + (4,0 \cdot 3,0) = 788,1 \text{ кв. м}$
- Қабаттық жоспарларға экспликация
Экспликация к позтажным планам $\text{подвал} = 788,1 \text{ H} = 2,30 \text{ V} = 1813 \text{ куб. м}$
- Ерекше белгілері
Особые отметки

НЕГІЗГІ ҚҰРЫЛЫСТЫҢ КОНСТРУКТИВТІК ЭЛЕМЕНТТЕРІНІҢ ТЕХНИКАЛЫҚ СИПАТТАМАСЫ
ТЕХНИЧЕСКОЕ ОПИСАНИЕ КОНСТРУКТИВНЫХ ЭЛЕМЕНТОВ ОСНОВНОГО СТРОЕНИЯ

№	Конструктивтік элементтердің атауы Наименование конструктивных элементов	Конструктивтік элементтердің сипаттамасы (материал, өрлеуі және т.б.) Описание конструктивных элементов (материал, отделка и т.д.)	Техникалық жағдайы (отыруы, шұру, жорылғуы және т.б.) Техническое состояние (осадка, трещины и т.д.)	Тоғу % Износ %	Ағымдағы өзгерістер / Текущие изменения	
1	2	3	4	5	6	
А - детский сад						
1	Іргетасы Фундамент	т/б блоктар ж/б блокі	Жақсы Хорошее	20		
2	а) ішкі және сыртқы тұрақты қабырғалары наружные и внутренние капитальные стены	Силкатты кірпіш силикатный кирпич	Жақсы Хорошее	20		
	б) ара қабырға перегородки	кірпіш кирпич	Жақсы Хорошее	20		
3	Аражабын Перекрытия	шатырлық чердачное	т/б плиталар ж/б плиты	Жақсы Хорошее	20	
		қабатаралық междуэтажное	т/б плиталар ж/б плиты	Жақсы Хорошее	20	
4	шатыр кровля	металл жабынғыш металлочерепица	Жақсы Хорошее			
5	Еден Полы	1-ші қабаттың 1-го этажа	линолеум линолеум	Жақсы Хорошее	10	
		келесі қабаттардың последующих этажей	линолеум линолеум	Жақсы Хорошее	10	
6	Ойықтар Проемы	терезелер окна	пластик 2-створные	Жақсы Хорошее	10	
		осіктер двери	металлич филленчатые	Жақсы Хорошее	10	
7	Өрлеу жұмыстары Отделочные работы	ішкі внутренние	ақтау лобелка	Жақсы Хорошее	10	
		сыртқы наружные	тігістерді сау расшивка шовов	Жақсы Хорошее	20	
8	Ыстық су мен қамтамасыздырылған Горячее водоснабжение	иә / да	Жақсы Хорошее	15		
9	Су құбыры / Водопровод	иә / да	Жақсы Хорошее	20		
10	Канализация / Канализация	иә / да	Жақсы Хорошее	20		
11	Электрмен жарықтандыру Электроосвещение	иә / да	Жақсы Хорошее	20		
12	Жылу Отопление	пешті / печное				
13		газ пешті / печное газовое				
14		ЖЭО-нан / от ТЭЦ	иә / да	Жақсы Хорошее	20	
15		АГВ-дан / от АГВ				
16		жеке жылу қондырғылдан от индивидуальной отопительной установки	газбен на газе			
17			қатты отын мен на твердом			
18	аудандық қазандығынан от районной котельной	газбен на газе				
19		қатты отын мен на твердом				
20	Басқа жұмыстар / Разные работы	басқа прочее	Жақсы Хорошее	20	16%	

Техникалық паспортқа қоса берілетін құжаттардың тізбесі
 Перечень документов, прилагаемых к техническому паспорту:

- Қабаттық жоспарлар
Позэтажные планы $A(1эт.)=(13,20*25,30)-(11,10*3,0)+(21,25*25,25)-(3,20*11,75)-(3,80*6,20)+(4,0*3,0)=788,1$ кв.м
- Қабаттық жоспарларға экспликация
Экспликация к поэтажным планам $V=1эт.=788,1*3,20=2522$ куб.м;
 $2-3эт.(13,2*25,3)-(0,55*11,1)+21,25*25,25-(3,2*11,75)-(2,85*6,20)+(4,0*3,0)$
- Ерекше белгілері
Особые отметки $2-3эт=821,2$ $H=8,60$ $V=7062$

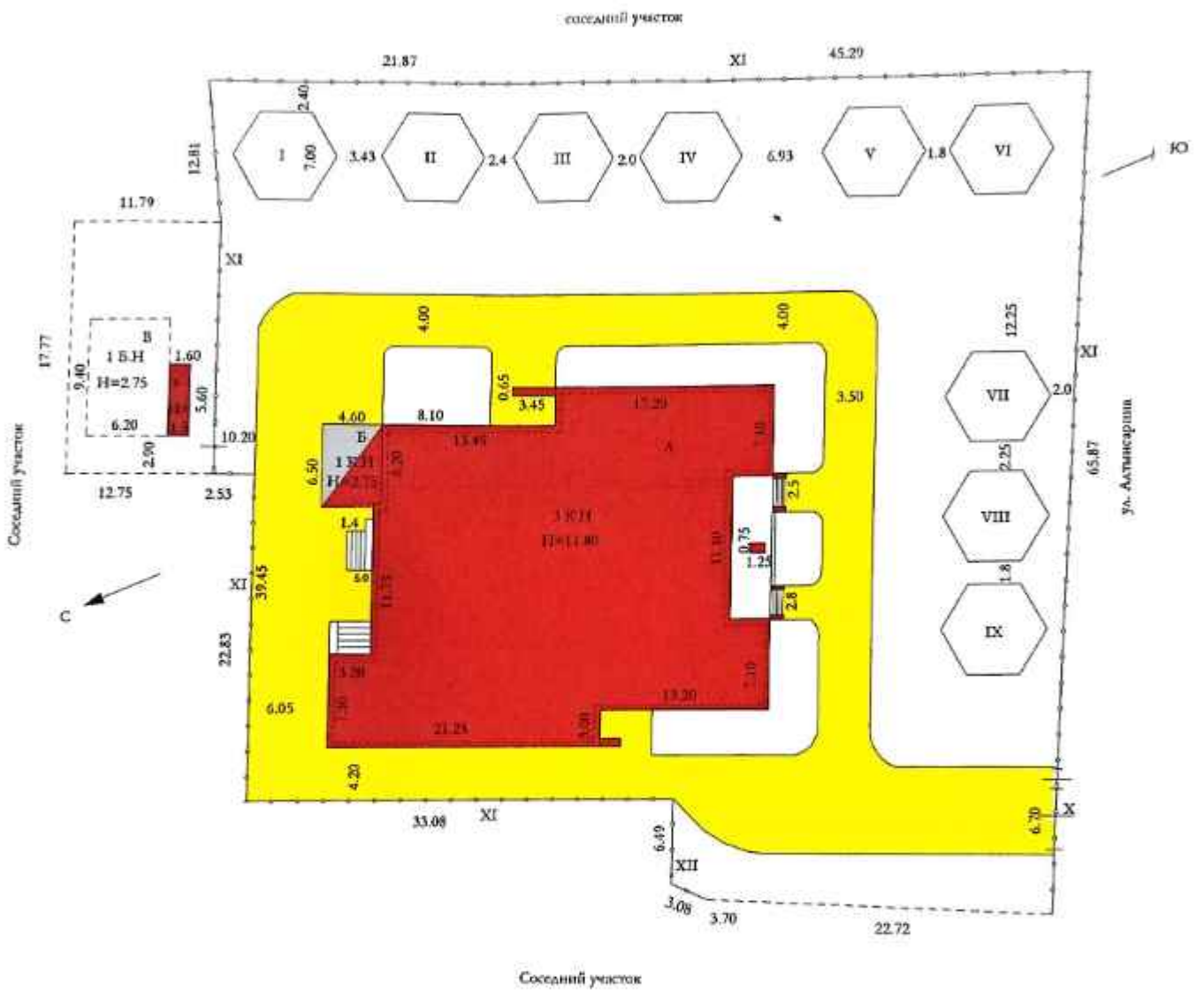
VI	күркө беседка	41,8	117	0	металл бағандар	ағашты деревянные	металлы металлические	профилді такта профлист	тактайлы дошпаты
VII	күркө беседка	41,8	117	0	металл бағандар	ағашты деревянные	металлы металлические	профилді такта профлист	тактайлы дошпаты
VIII	күркө беседка	41,8	117	0	металл бағандар	ағашты деревянные	металлы металлические	профилді такта профлист	тактайлы дошпаты
IX	күркө беседка	41,8	117	0	металл бағандар	ағашты деревянные	металлы металлические	профилді такта профлист	тактайлы дошпаты
X	күркө және есікше кақпа және есікше ворота и калитка	L=6,00 h=1,50	0	0	металл бағандар	ағашты деревянные металлы	металлы металлические	профилді такта профлист	тактайлы дошпаты

Орындаған маман Силакова А.Р.
 Выполнил специалист (Т.А.Э., қолы / Ф.И.О., подпись)

Бөлім басшысы Абнаспирова Г. М.
 Руководитель отдела (Т.А.Э., қолы / Ф.И.О., подпись)

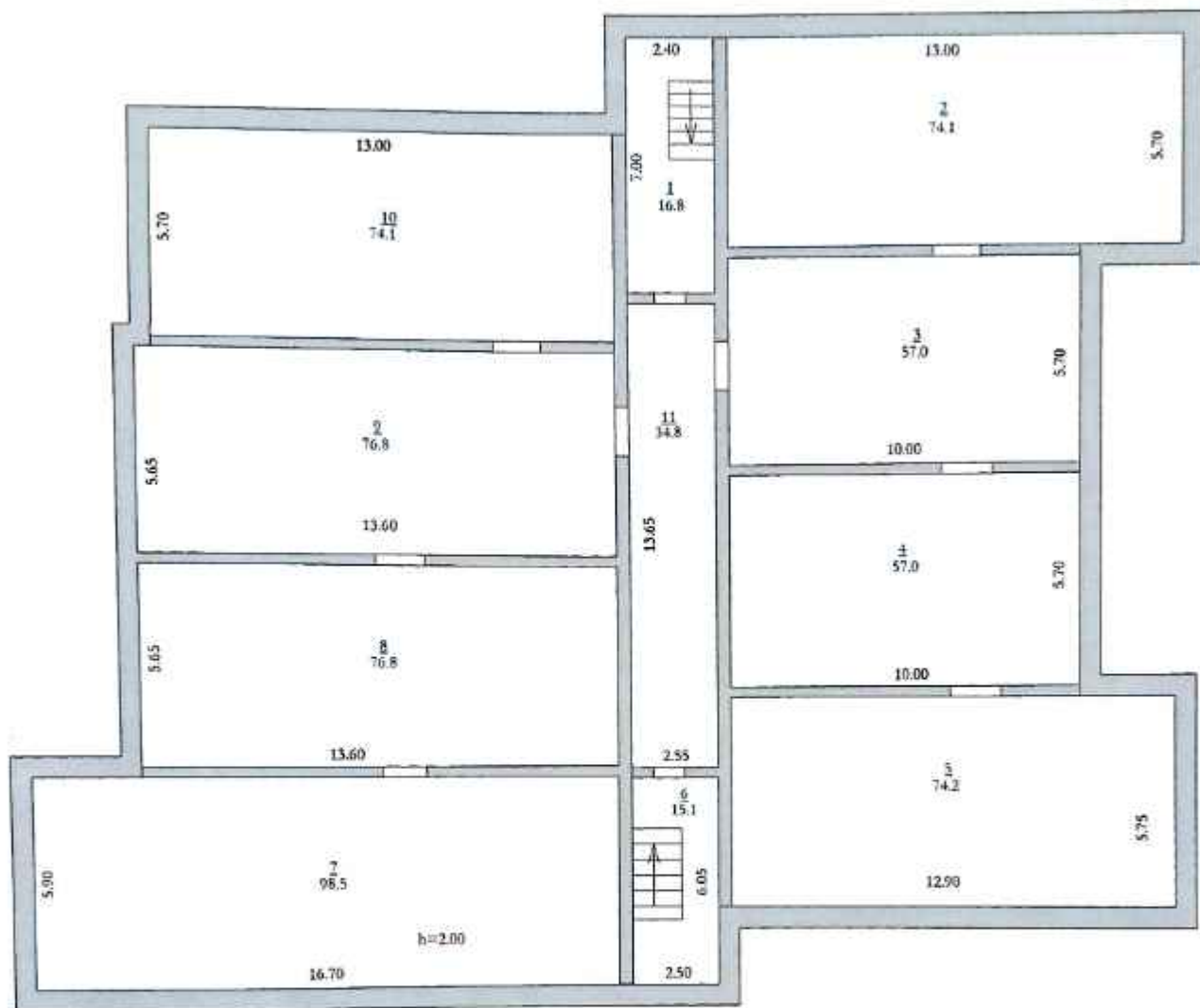
02.12.2015 ж. жағдайына құрастырылған

реестровый № записи 002072576821



№ №	Актыбө көзге тексеру бақылаушы өкілі ұйымы		Құрастыру №
№ №	Центр по недвижимости на Астана қаласы		№ №
сарап №	құрылысқа қабылдау актісі		жаңа №
сарап №	актісі		1:500
Тексеру	Сараптама	№-Н.О. С.А.Т.	Көмегі үшін
Дата	Тексеру	Сиданова А. Р.	<i>[Signature]</i>
2015 г.			

ПОЯС



ЭР №	АИЭИӨ Аймаг Улсын Байгалийн нөөц үргэлжлэх		Тусгаар №
№ 10	Эмгэг нь идэвхлэхийн эр. Автономийн өмчлөлт		№ 6
Газар №	Хуримтлуу өрөөний өмчлөлт		Нийслэл
Уулз №	Уулз № 10		1:200
Нэрлэл:	Өргөтгөл	Б.А.С. Б.А.С.	Мэдээтэйгч
Бэлд:	Хийгээгч	Сидикова А.Р	<i>AS</i>
2015 г.	Февраль		



ЭР №1	Архитектурный план здания		Лист №
ЭР №2	План на основании из. Архитектурный объект		Лист №
наименование	строительный кабинет		масштаб
лист №	класс ул. Душанворская д. 20		1:200
начальник	проектировщик	с.з.о.	с.з.п.
дата	фамилия	Сидимова А.Р.	
2015 г.			

**ЖЫЛЖЫМАЙТЫН МУЛІК ОБЪЕКТІСІ ЖОСПАРЫНА ЭКСПЛИКАЦИЯ (к Ф-2)
 ЭКСПЛИКАЦИЯ К ПЛАНУ ОБЪЕКТА НЕДВИЖИМОГО ИМУЩЕСТВА (к Ф-2)**

Төрөт, өлчөмдөр бойынша жана (кв.м.) аялал кылып
 Пөлөкчө по инвентарному обзору (абз. 4.1) в том числе

1	2	3	4	5	6	7	8	9	10	11	12	13	14	15	16	17	18	19	20	21	22	23	24	25	26	27
Жаңы уюштуруу / Деген жана	Жеңил бөлүнбөс аялал / Деген по плану	Көптөгү бөлүнбөс аялал / Деген по плану	Учур, аялал / Деген по плану	Учур, аялал / Деген по плану	Учур, аялал / Деген по плану	Жаңы / Деген	Табалык / Деген	Түркүм / Деген	Түркүм / Деген	Көптөгү өлкө / Деген по плану	Кыргызстан / Деген по плану	Кыргызстан / Деген по плану	Саралык / Деген	Өзгөчө / Деген по плану	Өзгөчө / Деген по плану	Кыргызстан / Деген по плану	Түрктөк жана / Деген по плану	Банкаруу / Деген по плану	Кыргызстан / Деген по плану	Кыргызстан / Деген по плану	Кыргызстан / Деген по плану	Кыргызстан / Деген по плану	Кыргызстан / Деген по плану	Кыргызстан / Деген по плану	Кыргызстан / Деген по плану	Кыргызстан / Деген по плану
02.12.2015						16,8																				
						74,1																				
						57,0																				
						74,2																				
						15,1																				
						98,5																				
						76,8																				
						74,1																				
						34,8																				
						655,2																				
						655,2																				

Аманжолуев Г. М.

(Signature)

Белги басшысы
 Руководитель отдела

Славаев А. Р.

(Signature)

Орындаган адам
 Выполнитель обязанности

02.12.2015



Тіркелетін жылжымайтын мүлік объектісіне
(көппәтерлі тұрғын үйлер, офистер, өндірістік, сауда объектілері және т.б.)
ТЕХНИКАЛЫҚ ПАСПОРТ (Н-2) / ТЕХНИЧЕСКИЙ ПАСПОРТ (Ф-2)
на регистрируемые объекты недвижимости
(многоквартирные жилые дома, офисы, промышленные, торговые объекты и т.п.)

1. Облысы Область	Ақтөбе облысы
2. Ауданы Район	Актюбинская область
3. Қала (кенті, елді мекені) Город (поселок, населенный пункт)	Ақтөбе қ. г. Ақтөбе
4. Қаладағы аудан Район в городе	
5. Мекен-жайы Адрес	Ы.АЛТЫНСАРИН көш., 20 ү. ул. И.АЛТЫНСАРИНА, д. 20
6. Кадастрлық нөмір Кадастровый номер	02:036:077:022:2
7. Түгендеу нөмір Инвентарный номер	68968
8. Мақсат арналуы(жоспар бойынша литер) Целевое назначение (литер по плану)	келіюкай(Б) Гараж(Б)
9. Қордың санаты Категория фонда	тұрғын емес нежилой

(нежилой/жилой, если вторичный объект расположен в многоквартирном жилом доме,
необходимо указать "ВО в составе МЖД")

ЖАЛПЫ МӘЛІМЕТТЕР / ОБЩИЕ СВЕДЕНИЯ

1. Сериясы, жобаның түрі Серия, тип проекта	-	8. Тұрғын емес үй-жайдың ауданы Площадь нежилых пом-ий	-
2. Қабат саны Число этажей		9. Пәтер саны Число квартир	-
3. Құрылыс ауданы Площадь застройки	30	10. Үй-жайлар, бөлмелер саны Число помещений, комнат	1
4. Ғимараттың ауқымы Объем здания	84	11. Қабырға материалы Материал стен	т/б блоктар кірпіш
5. Жалпы алаңы Общая площадь	26	12. Салынған жылы Год постройки	1992
6. Балконның, лоджияның және т.б. алаңы Площадь балкона, лоджии ж.б.	-	13. Табиғи тозу Физический износ	25%
7. Тұрғын ауданы Жилая площадь	-		

реестровый № заказ 002072576821

Паспорт
Паспорт составлен

02.12.2015

ж. жасалған
г.

Директоры _____
Директор (қолы / подпись)

Абдыхалыков



АУДАНДАРДЫҢ ОРНАЛУСУ / РАСПРЕДЕЛЕНИЕ ПЛОЩАДИ

№	Тұрғындар саны / 01 Количество квартир Тұрғын бөлмелер саны / Количество жилых помещений 02 Жалпы аудан, м2 / Общая площадь, м2 03 Тұрғын аудан, м2 / Жилая площадь, м2 04	Аудандардың жалпы санынан / Из общего числа площади				Бөлме саны бойынша пәтерлердің орналасуы / Распределение квартир по числу комнат											
		Минералдар дә / в минералах	Жергілікті / в подвалах	Цоколя кабатарда / в подвалах	Барақтар / в бараках	1 бөлмелі 1-комнатные	2 бөлмелі 2-комнатные	3 бөлмелі 3-комнатные	4 бөлмелі 4-комнатные	5 бөлмелі 5-комнатные							
		Қонақ үйлері / гостиницы	Жатқан-дар / в общежитиях	Қорық типті жайлар / в помещениях	Жәке пәтерлер / в отдельных квартирах	Қорық типті жайлар / в помещениях	Жатқан-дар / в общежитиях	Қонақ үйлері / гостиницы	Минералдар дә / в минералах	Жергілікті / в подвалах	Цоколя кабатарда / в подвалах	Барақтар / в бараках	1 бөлмелі 1-комнатные	2 бөлмелі 2-комнатные	3 бөлмелі 3-комнатные	4 бөлмелі 4-комнатные	5 бөлмелі 5-комнатные

ТҰРҒЫН ЕМЕС ЖАЙЛАР / НЕЖИЛЫЕ ПОМЕЩЕНИЯ

Лауазы / Площадь	1	2	3	4	5	6	7	8	9	10	11	12	13	14	15	16	17
Тұрғын емес жайлардың ауданы / Жалпы площадь в нежилом помещении																	
Негізгі / Основная							26,0										
Көмекші / Вспомогательная																	26,0
Лауазы / Площадь		Тұрғын емес жайлардың ауданы / Жалпы площадь в нежилом помещении	Сауат / Теріс	Өнеркәсіп-өндірістік құрылыстар / Производственных зданий и сооружений	Қолма-қол / Складская	Тұрғындық қызмет көрсету / Бытового обслуживания	Тарақтар / Тарахи	Басқару, ғылыми, банктік, қоғамдық ұйымдар мен некемерлер және т.б. / Орга- низаций и учреждений культурно-образовани и т.д.	Қоғамдық тамақ / Общественного питания	Білім мекемелері / Учреждений образования	Транспорттық құрылыстар және құрылыстар / Транспортных зданий и сооружений	Бақылау арналары, жергілікті сақтау / Зарезервирование, пешенің нәтижесі	Әлеуметтік және спорт объекттері / спорт объекттері	Мәдениет және өнер мекемелері / Учреждений культуры и спорта	Жергілікті және ұлттық құрылыстар / Нижестоящих учреждений культуры	Басқа / Прочие	Барлығы / Всего

**ЖЕР УЧАСКЕСІНІҢ ЭКСПЛИКАЦИЯСЫ, М2
ЭКСПЛИКАЦИЯ ЗЕМЕЛЬНОГО УЧАСТКА, м2**

Жер бөлігін суреттеп күкәтәр бойынша / По участкам документам	Шығынына байланып бойынша / По фактискоку использовани	Салынган аудан, м2 / Застроенная площадь, м2			Салынбаган аудан / Незастроенная площадь												
		барлығы / всего	негізгі құрылыс астында/ под основными строениями	Бақа да салулар мен құрылыс астында/ под прочими постройками и сооружениями	асфальт жабулар / асфальтовые покрытия	Бақа да аймақ. / прочие законения	топырақ / грунт	барлығы / всего	Жабдыкталган аудандар/ оборудованные площадки	жасыл отыргызулар/ зеленые насаждения оның ішінде/ в том числе							
1	2	3	4	5	6	7	8	9	10	11	12	13	14	15	16	17	18

**Негізгі және қызметтік құрылыстардың, суық жаппай салынғандардың,
подвалдардың, аула құрылыстарының, жоқарыдан тағайындау мен сипаттамасы/
Назначение и характеристика основных и служебных строений,
холодных пристроек, подвалов, дворовых сооружений, замощений**

Жоспар бойынша литер / Литер по плану	Тағайындау / Назначение	Ауданы, м2 / Площадь, м2	Қолемі, м3 / Объем, м3	Тоғу / Износ, %	Конструктивтік элементтердің сипаттамасы / Описание конструктивных элементов												
					іргітас / фундамент	қабырғалар және қақпақтар / стены и перегородки	жабылулар/ перекрытия	төбе жабындысы/ кровля	едендер / полы	ойықтар / проемы							
1	2	3	4	5	6	7	8	9	10	11	12	13	14	15	16	17	18
Б	қолқажай ғараж	30	84	25	бетон бетон	ж.б блоқи кирпіш	т.б плиталар ж.б плиты	рубероид рубероид	бетон бетон	металлич. ворота							

Орындаған маман Сидикова А.Р.  Абнасырова Г. М. 

Выполнил специалист Сидикова А.Р. (Т.А.Ә. қолы / Ф.И.О. подпись) Болім басшысы Абнасырова Г. М. (Т.А.Ә. қолы / Ф.И.О. подпись) Руководитель отдела

регистрация № заказ 0021072576821

02.12.2015 ж. жағдайына құрастырылған



Тіркелетін жылжымайтын мүлік объектісіне
(көппәтерлі тұрғын үйлер, офистар, өндірістік, сауда объектілері және т.б.)
ТЕХНИКАЛЫҚ ПАСПОРТ (Н-2) / ТЕХНИЧЕСКИЙ ПАСПОРТ (Ф-2)
на регистрируемые объекты недвижимости
(многоквартирные жилые дома, офисы, промышленные, торговые объекты и т.п.)

1. Облысы Область	Ақтөбе облысы
2. Ауданы Район	Актюбинская область
3. Қала (кенті, елді мекені) Город (поселок, населенный пункт)	Ақтөбе қ. г. Ақтөбе
4. Қаладағы аудан Район в городе	
5. Мекен-жайы Адрес	Ы.АЛТЫНСАРИН көш., 20 ү. ул. И.АЛТЫНСАРИНА, д. 20
6. Кадастрлық нөмір Кадастровый номер	02:036:077:022:3
7. Түгендеу нөмір Инвентарный номер	68968
8. Мақсат арналуы(жоспар бойынша литер) Целевое назначение (литер по плану)	көкөніс сақтайтын орын(В) овощехранилище(В)
9. Қордың санаты Категория фонда	тұрғын емес нежилой

(нежилой/жилой, если вторичный объект расположен в многоквартирном жилом доме, необходимо указать "ВО в составе МЖД")

ЖАЛПЫ МӘЛІМЕТТЕР / ОБЩИЕ СВЕДЕНИЯ

1. Сериясы, жобаның түрі Серия, тип проекта	-	8. Тұрғын емес үй-жайдың ауданы Площадь нежилых пом-ий	-
2. Қабат саны Число этажей		9. Пәтер саны Число квартир	-
3. Құрылыс ауданы Площадь застройки	58,3	10. Үй-жайлар, бөлмелер саны Число помещений, комнат	3
4. Ғимараттың ауқымы Объем здания	160	11. Қабырға материалы Материал стен	бетон бетон
5. Жалпы алаңы Общая площадь	36,4	12. Салынған жылы Год постройки	1992
6. Балконның, лоджияның және т.б. алаңы Площадь балкона, лоджии ж.б.	-	13. Табиғи тозу Физический износ	25%
7. Тұрғын ауданы Жилая площадь	-		

реестровый № заказ 002072576821

Паспорт
Паспорт составлен

02.12.2015

ж. жасалған
г.

Директоры
Директор (қолы / подпись)

Абдыхалыко



НЕГІЗГІ ҚҰРЫЛЫСТЫҢ КОНСТРУКТИВТІК ЭЛЕМЕНТТЕРІНІҢ ТЕХНИКАЛЫҚ СИПАТТАМАСЫ
 ТЕХНИЧЕСКОЕ ОПИСАНИЕ КОНСТРУКТИВНЫХ ЭЛЕМЕНТОВ ОСНОВНОГО СТРОЕНИЯ

№	Конструктивтік элементтердің атауы Наименование конструктивных элементов	Конструктивтік элементтердің сипаттамасы (материал, өрлеуі және т.б.) Описание конструктивных элементов (материал, отделка и т.д.)	Техникалық жағдайы (отыруы, шіруі, жарықтығы және т.б.) Техническое состояние (осадка, гниль, трещины и т.д.)	Тозу % Износ %	Ағымдағы өзгерістер / Текущие изменения	
1	2	3	4	5	6	
B - овоцехранилище						
1	Іргетасы Фундамент					
2	а) Ішкі және сыртқы тұрақты қабырғалары наружные и внутренние капитальные стены	бетон	Қанағаттанарлық Удовлетворительное	25		
	б) ара қабырға перегородки	бетон	Қанағаттанарлық Удовлетворительное	25		
3	Аражабын Перекрытия	шатырлық чердачное	бетон	Қанағаттанарлық Удовлетворительное	25	
		қабатаралық междуэтажное	т/б плиталар и/б плиты	Қанағаттанарлық Удовлетворительное	25	
4	шатыр кровля					
5	Еден Полы	1-ші қабаттың 1-го этажа	саз құю глинозаливка	Қанағаттанарлық Удовлетворительное	25	
		келесі қабаттардың последующих этажей	бетон бетон	Қанағаттанарлық Удовлетворительное	25	
6	Ойықтар Проемы	терезелер окна есіктер двери				
7	Өрлеу жұмыстары Отделочные работы	ішкі внутренние сыртқы наружные				
8	Ыстық су мен қамтамасыздандырылған Горячее водоснабжение					
9	Су құбыры / Водопровод					
10	Канализация / Канализация					
11	Электрмен жарықтандыру Электроосвещение					
12	Жылу Отопление	пешті / печное				
13		газ пешті / печное газовое				
14		ЖЭО-нан / от ТЭЦ				
15		АГВ-дан / от АГВ				
16		жеке жылу қондырғылнан от индивидуальной отопительной установки	газбен на газе			
17			қатты отын мен на твердом топливе			
18		аудандық қазандығынан от районной котельной	газбен на газе			
19	қатты отын мен на твердом топливе					
20	Басқа жұмыстар / Разные работы	басқа прочее	Қанағаттанарлық Удовлетворительное	25	25%	

Техникалық паспортқа қоса берілетін құжаттардың тізбесі
 Теречень документов, прилагаемых к техническому паспорту:

- Қабаттық жоспарлар
Позтажные планы
- Қабаттық жоспарларға экспликация
Экспликация к позтажным планам
- Ерекше белгілері
Особые отметки

$V=9,40 \cdot 6,20=58,3$ $H=2,75$ $V=160$

$v=5,60 \cdot 1,60=9,00$ $H=1,5$ $V=13$

**ЖЕР УЧАСКЕСІНІҢ ЭКСПЛИКАЦИЯСЫ, М2
ЭКСПЛИКАЦИЯ ЗЕМЕЛЬНОГО УЧАСТКА, М2**

Жер бағытын өзгертiн қужаттар бойынша / По земельному документу	Салынған аудан, м2 / Застроенная площадь, м2				Салынбаған аудан / Незастроенная площадь												
	Шынайығында пайдаланатын бойынша / По фактическому использованию	Барлығы / всего	негізгі құрылыс астында / под основными строениями	Бақса да салулар мен құрылыс астында / под бақса да салулар мен строениями	асфальт жабулар / асфальтовые покрытия	Бақса да аяласт. / прочие замосна	Топырақ / грунт	Жабдысталған аудандар / оборудованные площадки				жасыл отырғызулар / зеленые насаждения					
								Барлығы / всего	Спорттық / Спортивные	Балалардың / астық / детские / асфальт	Шаруашылық / хозяйственные	Барлығы / всего	аялтық қозғалыс / газон с / деревьями	аялтық бақ / плодородный сад / деревьями	көктемді шырша, туя / сосны, туя / ель, сосна, туя	өсімдіктер / газондар, / газоны, / газоны	Бақина / өрпада
1	2	3	4	5	6	7	8	9	10	11	12	13	14	15	16	17	18
								0				0					

Негізгі және қызметтік құрылыстардың, суық жағдай салынғандардың, поавалдарының, аула құрылыстарының, жолдардың тағайындауы мен сипаттамасы / Назначение и характеристика основных и служебных строений, холодных пристроек, подвалов, дворовых сооружений, замощений

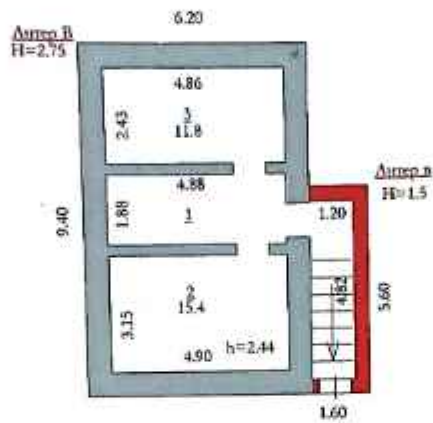
Жоспар бойынша / Литер по плану	Тағайындау / Назначение	Ауданы, м2 / Площадь, м2	Колемі, м3 / Объем, м3	Тоғу / Износ, %	Конструктивтік элементтердің сипаттамасы / Описание конструктивных элементов						
					іргетас / фундамент	кабырғалар және қабырғалар / стены и перегородки	жабылулар / перекрытия	тобе жабындысы / кровля	едендер / полы	ойықтар / проемы	
1	2	3	4	5	6	7	8	9	10	11	
B	қоқоніс сактайтын орын оқолдехранышы	58,3	160	25%		бетон / бетон	ж.б плиты	саз құро	бетон		
в	жертолеге кіру жолы / вход в подвал	9	13	25%		кірпіш / кирпич	ж.б плиты	глинозаливка	бетон	металлич.	

Орындаған маман  Сидякова А.Р.
Выполнил специалист

 Бөлім басшысы
Руководитель отдела
Абнасырова Г. М.
(Т.А.Ә., қолы / Ф.И.О., подпись)

02.12.2015 ж. жағдайына құрастырылған

реестривый № заказ 002072576821



№ 36 08.10	Летние работы в школе. Выявление уровня знаний		Путында 9 класс 9
клас 9 класс 9	Выявление уровня знаний по математике по теме: др. Арифметика § 20		Масштаб 1:200
Исполн. Дата	Проверен. Исполнитель	к.с.п. С.А.Т.	Имя учителя
02.12 2015 г.	Тришкин	Сидорова А.Р.	<i>[Signature]</i>

**ЖЫЛЖЫМАЙТЫН МУЛІК ОБЪЕКТІСІ ЖОСПАРЫНА ЭКСПЛИКАЦИЯ (к Ф-2)
ЭКСПЛИКАЦИЯ К ПЛАНУ ОБЪЕКТА НЕДВИЖИМОГО ИМУЩЕСТВА (к Ф-2)**

1	2	3	4	5	6	7	8	9	10	11	12	13	14	15	16	17	18	19	20	21	22	23	24	25	26	27	
Жаңылы уақыты / Дата записи	Жоспар бойынша типі / Тип по плану	Кабаттар / Этажи	Уақыт аралығы нөмірі / Номер помещения, квартиры	Уақыт аралығы нөмірі / Номер помещения, квартиры	Уақыт аралығы нөмірі / Номер помещения, квартиры	Жағдайы / Обстоятельства	Найдалау / Поэтажи	Түрлі / Жинау	Түрлі сүзек / Мебель	Қанат патары / В остальном	Жағдайы / Обстоятельства	Қонж, үйлер / В остальном	Сауалық / Торғаш	Орналасуы - маңайлық жағдай / Местоположение - окрестности	Қиындықтар / Проблемы	Қиындықтар, заңды және құқықтық мәселелер / Проблемы, правовые, юридические вопросы	Қауіпсіздік және техникалық жағдай / Техническое состояние	Қиындықтар / Проблемы	Қиындықтар / Проблемы	Қиындықтар / Проблемы	Қиындықтар / Проблемы	Қиындықтар / Проблемы	Қиындықтар / Проблемы	Қиындықтар / Проблемы	Қиындықтар / Проблемы	Қиындықтар / Проблемы	Қиындықтар / Проблемы
02.12.15	В	1	1	1	1	салау	9,2																				
			2	2	2	салау	15,4																				
			3	3	3	салау	11,8																				
			Итого по плану			36,4																					
			Итого			36,4																					

Түп нұсқаның бабына және 1 баба, 10-баба бойынша
Найдалау, өлшемдері мен құрамын көрсету (кб, м, кв. м және т.б.)

Орындаған адам
Выполнил специалист

Сидорова А.Р.

Сидорова А.Р.

Бөлім басшысы
Руководитель отдела

Абисатирова Г. М.

Абисатирова Г. М.

02.12.2015





жылжымайтын мүлік объектісінің көлемін өзгерту туралы
ҚОРЫТЫНДЫ / ЗАКЛЮЧЕНИЕ

об изменении площади объекта недвижимости

1. Облысы Ақтобе
Область Актюбинская
2. Ауданы _____
Район _____
3. Қаласы (кенті, елді мекені) Ақтобе қ.
Город (поселок, населенный пункт): г. Ақтобе
4. Қаладағы ауданы _____
Район в городе _____
5. Мекен-жайы Ы.АЛТЫНСАРИН көш., 20 ү.
Адрес ул. И.АЛТЫНСАРИНА, д. 20
6. Кадастрлық нөмірі / Кадастровый номер 02:036:077:022:1

Мемлекеттік техникалық тексеру деректерінің негізінде жылжымайтын мүлік объектісінің техникалық сипаттамаларының өзгеруі белгіленді:
На основании данных государственного технического обследования установлено изменение технических характеристик объекта недвижимости:
бала бақша, толе / детский сад, подвал

құрылыс ауданы / объектiнiң атауы / наименование объекта		Ш.М
площадь застройки составляет	<u>788,1</u>	КВ.М
жалпы ауданы / общая площадь составляет	<u>2583,5</u>	Ш.М КВ.М
пайдалы ауданы / полезная площадь составляет	<u>2583,5</u>	Ш.М КВ.М
тұрғын ауданы / жилая площадь составляет	<u>-</u>	Ш.М КВ.М
негізгі ауданы / основная площадь составляет	<u>-</u>	Ш.М КВ.М
балкондар/лоджиялар ауданы / площадь балконов, лоджий составляет	<u>-</u>	Ш.М КВ.М
құрамдарының саны / негізгі (тұрғын) жайлардың саны / количество составляющих / количество основных (жилых) помещений		<u>132/0</u> шт.

қабатты / қабат
этажность / этаж

1

басқа да техникалық / иные технические характеристики А-1928,3 кв.м (перепланировка), подвал-655,2 кв.м (перемер)

Өзгерістер: Қайта жоспарлау нәтижесінде пайда болған.
Изменение произошло в результате: Перепланировка

Берген күні / Дата выдачи: 02.12.2015 ж./г.

Директоры / Директор

Абдықадыр
(Т.А.Ә., қолы / Ф.И.О., подпись)

Бөлім басшысы / Руководитель отдела

Абнаирова
(Т.А.Ә., қолы / Ф.И.О., подпись)

Атқарушы / Исполнитель:

Сидикова А.Р.
(Т.А.Ә., қолы / Ф.И.О., подпись)



М.О./М.П.



**Жылжымайтын мүлік объектісінің көлемін өзгерту туралы
ҚОРЫТЫНДЫ / ЗАКЛЮЧЕНИЕ**

об изменении площади объекта недвижимости

1. Облысы Ақтөбе
Область Актыбинская
2. Ауданы _____
Район _____
3. Қаласы (кенті, еді мекені) Ақтөбе қ.
Город (поселок, населенный пункт) г. Ақтөбе
4. Қазадағы ауданы _____
Район в городе _____
5. Мекен-жайы Ы.АЛТЫНСАРИН көш., 20 ү.
Адрес ул. И.АЛТЫНСАРИНА, д. 20
6. Кадастрлық нөмірі / Кадастровый номер 02:036:077:022:2

Мемлекеттік техникалық тексеру деректерінің негізінде жылжымайтын мүлік объектісінің техникалық сипаттамаларының өзгеруі белгіленді:
На основании данных государственного технического обследования установлено изменение технических характеристик объекта недвижимости:

көлізжай / гараж

объектінің атағы / наименование объекта

күрделі ауданы площадь застройки составляет	<u>30,0</u>	ш.м. кв.м
жалпы ауданы общая площадь составляет	<u>26,0</u>	ш.м. кв.м
пайдалы ауданы полезная площадь составляет	<u>26,0</u>	ш.м. кв.м
тұрғын ауданы жилая площадь составляет	-	ш.м. кв.м
негізгі ауданы основная площадь составляет	-	ш.м. кв.м
балкондар/лоджиялар ауданы площадь балконов, лоджий составляет	-	ш.м. кв.м
құрамдарының саны / негізгі (тұрғын) жайлардың саны количество составляющих / количество основных (жилая) помещений		<u>1/0</u> шт.

кабатты / кабат
этажность / этаж

басқа да техникалық

иные технические характеристики -

Өзгерістер:

Қайта өлшеу

нәтижесінде пайда болған.

Изменение произошло в результате:

Перемер

Берген күні / Дата выдачи:

02.12.2015

ж.г.

Директоры / Директор

(Т.А.Ө., есім / ФИО., подпись)

Абдураманов А.А.

Бөлім басшысы / Руководитель отдела

(Т.А.Ө., есім / ФИО., подпись)

Аманжолбеков А.А.

Атқарушы / Исполнитель:

(Т.А.Ө., есім / ФИО., подпись)

Сидиков А.А.



М.О./М.П.



**ЖЫЛЖЫМАЙТЫН МҮЛІК ОБЪЕКТІСІНІҢ КОЛЕМІН ӨЗГЕРТУ ТУРАЛЫ
ҚОРЫТЫНДЫ / ЗАКЛЮЧЕНИЕ**

об изменении площади объекта недвижимости

1. Облысы Ақтобе
Область Ақтобінская
2. Ауданы _____
Район _____
3. Қаласы (кенті, елді мекені) Ақтобе қ.
Город (поселок, населенный пункт): г. Ақтобе
4. Қаладағы ауданы _____
Район в городе _____
5. Мекен-жайы Ы.АЛТЫНСАРИН кош., 20 ү.
Адрес ул. И.АЛТЫНСАРИНА, д. 20
6. Кадастрлық нөмірі / Кадастровый номер 02:036:077:022:3

Мемлекеттік техникалық тексеру деректерінің негізінде жылжымайтын мүлік
объектісінің техникалық сипаттамаларының өзгеруі белгіленді:
На основании данных государственного технического обследования установлено
изменение технических характеристик объекта недвижимости:

көкөніс сақтайтын орын / овощехранилище

объектінің атауы / наименование объекта

құрылыс ауданы		Ш.М
площадь застройки составляет	<u>58,3</u>	КВ.М
жалпы ауданы		Ш.М
общая площадь составляет	<u>36,4</u>	КВ.М
пайдалы ауданы		Ш.М
полезная площадь составляет	<u>36,4</u>	КВ.М
тұрғын ауданы		Ш.М
жилая площадь составляет	-	КВ.М
негізгі ауданы		Ш.М
основная площадь составляет	-	КВ.М
балкондар/лоджиялар ауданы		Ш.М
площадь балконов, лоджий составляет	-	КВ.М
құрамдарының саны / негізгі (тұрғын) жайлардың саны		
количество составляющих / количество основных (жилых) помещений		<u>3/0</u> шт.

қабатты / қабат
этажность / этаж

1

басқа да техникалық
иные технические характеристики -

Өзгерістер:

Қайта олшеу

нәтижесінде пайда болған.

Изменение произошло в результате:

Перемер

Берген күні / Дата выдачи:

02.12.2015

ж./г.

Директоры / Директор

Абдықал
(Т.А.Ә., қолы / Ф.И.О., подпись)

Абдықал

Бөлім басшысы / Руководитель отдела

Абнасыр
(Т.А.Ә., қолы / Ф.И.О., подпись)

Абнасыр

Атқарушы / Исполнитель:

Сндақов А.Р.
(Т.А.Ә., қолы / Ф.И.О., подпись)

Сндақов А.Р.



И.О./М.П.

Ақтөбінскіі обласной филиал Республиканского государственного предприятия на праве хозяйственного ведения «Центр по недвижимости» Министерства юстиции Республики Казахстан

Жылжымайтын мүлік объектісін құлату туралы
ҚОРЫТЫНДЫ / ЗАКЛЮЧЕНИЕ
о сносе объекта недвижимости

1. Облысы Ақтобе
Область Ақтөбінская
2. Ауданы
Район
3. Қаласы (кенті, елді мекені) Ақтобе қ.
Город (поселок, населенный пункт) г. Ақтобе
4. Қаладағы ауданы
Район в городе
5. Мекен-жайы Ы.АЛТЫНСАРИН кош., 20 ү.
Адрес ул. И.АЛТЫНСАРИНА, д. 20
6. Кадастр нөмірі 02:036:077:022:1;
Кадастровый номер 02:036:077:022:2; 02:036:077:022:3

Мемлекеттік техникалық тексеру деректерінің негізінде белгіленді
На основании данных государственного технического обследования установлено:
были снесены следующие строения: беседка пл.-26.5 кв.м; беседка пл.32.1 кв.м;
беседка пл.31.6 кв.м; беседка пл.33.8 кв.м; беседка 30.1 кв.м; беседка пл.32.1 кв.м;
беседка пл.32.1 кв.м; беседка пл.33.8 кв.м;

(объектінің атауы / наименование объекта)

Берілген күні / Дата выдачи 02.12.2015 ж./г.

Директоры / Директор _____ Абдыхалыков Т.А.
(Т.А.Ә., қолы / Ф.И.О., подпись)

Бөлім басшысы / Руководитель отдела _____ Абназаров С.
(Т.А.Ә., қолы / Ф.И.О., подпись)

Атқарушы / Исполнитель: _____ С.
(Т.А.Ә., қолы / Ф.И.О., подпись)



МЕНШІК ИЕСІ (ҚҰҚЫҚ ИЕСІ) ТУРАЛЫ МӘЛІМЕТТЕР
СВЕДЕНИЯ О СОБСТВЕННИКЕ (ПРАВООБЛАДАТЕЛЕ)

№ 002080801939

01.04.2016г.

Кадастр нөмері/Кадастровый номер: 02:036:077:022; 02:036:077:022:(15:0020;
02:036:077:022:1; 02:036:077:022:2;
02:036:077:022:3

Жылжымайтын мүлік объектінің мекен-жайы обл. Актюбинская, г. Актөбе, ул.
Адрес объекта недвижимости И.АЛТЫНСАРИНА, д. 20

Меншік иесі (құқық иесі)
Собственник (правообладатель)

Құқық пайда болу негіздемесі/
Основание возникновения права

Государственное коммунальное
казенное предприятие "Дошкольная
организация №41 "Назерке"
государственного учреждения
"Отдел образования города Актөбе"

Акт приема передачи (№ б/н от 26.10.2015г.) - Дата
регистрации: 28.03.2016 12:09

Акт государственной приемочной комиссии о приемке
построенного объекта в эксплуатацию (№ б/н от
10.12.2010г.) - Дата регистрации: 28.03.2016 12:09

Әділет басқармасының
басшысы
Руководитель Управления
юстиции
Жетекші маман
Ведущий специалист



Тасыбаева А. А.

(тегі/фамилия, аты/имя, әкесінің аты/отчество)

(қолы/подпись)

М.П.

Мамиров А.Б.

(қолы/подпись)

(тегі/фамилия, аты/имя, әкесінің аты/отчество)

Утверждаю:
Руководитель
ГУ «Отдел экономики и
финансов города Актобе»


С.Наби

**АКТ
приема-передачи**

г.Актобе

«26» октябрь 2015 года

На основании приказа ГУ «Отдел экономики и финансов города Актобе» от 30 июня 2015 года № К-95, ГУ «Отдел экономики и финансов города Актобе» передает, а ГKKП «Дошкольная организация №41 «Назерке» ГУ «Отдел образования города Актобе» принимает здание с земельным участком, расположенное по адресу: г.Актобе, ул.И.Алтынсарина, дом 20, общая площадь здания детского сада 2 525,9 кв.м., забор 116,2 кв.м., беседка 127,5 кв.м., гараж 29,8 кв.м., беседка 26,5 кв.м., забор 162,2 кв.м., беседка 32,1 кв.м., беседка 120,7 кв.м., хранилище 70,8 кв.м., беседка 31,6 кв.м., беседка 33,8 кв.м., беседка 30,1 кв.м., беседка 32,1 кв.м., площадь земельного участка 0,4101 га, кадастровый номер земельного участка 02:036:077:022 целевое назначение земельного участка для размещения и обслуживания ГKKП «Дошкольная организация №41 «Назерке» ГУ «Отдел образования города Актобе» с целью регистрации объекта в ГУ «Управление юстиции города Актобе» за ГKKП «Дошкольная организация №41 «Назерке» ГУ «Отдел образования города Актобе» на праве оперативного управления.

Передала:
Главный специалист
ГУ «Отдел экономики и
финансов г.Актобе»

Д.Нугуманова



Приняла:
Заведующая
ГKKП «Дошкольная организация
№41 «Назерке» ГУ «Отдел
образования города Актобе»

А.Исмаилова



с переносом

АҚТӨБЕ ҚАЛАСЫНЫҢ ӘДІЛЕТ БАСҚАРМАСЫ №2	
Өтініш № 002.08080.1939	Тіркелу № 11
Кадастрлық № 02.036.077.022	Тірделген күні 28.03.16 Тірелген уақыты 12:09
Жылысмайтын мүлік объектісінің мекен жайы г. Ақтөбе ж. Әсетқарина 9.20	
Тіркелуі маман Мамиев А.Б.	Қолы 
Басшы Расқашев Б.Н.	Қолы 





**ТҰРАҚТЫ ЖЕР ПАЙДАЛАНУ
ҚҰҚЫҒЫН БЕРЕТІН**

АКТ

**НА ПРАВО ПОСТОЯННОГО
ЗЕМЛЕПОЛЬЗОВАНИЯ**

№ 0014176

Жер учаскесінің кадастрлық нөмірі: 02-036-077-022

Жер учаскесіне тұрақты жер пайдалану құқығы

Жер учаскесінің алаңы: 0.4101 га

Жердің санаты: Елді мекендердің жерлері (қалалар, поселкелер және ауылдық елді мекендер)

Жер учаскесін нысаналы тағайындау: "№41 "Назерке" мектепке дейінгі ұйымы" МКҚК орналастыру және қызмет көрсету

Жер учаскесін пайдаланудағы шектеулер мен ауыртпалықтар: жоқ

Жер учаскесінің бөлінуі: бөлінеді

Кадастровый номер земельного участка: 02-036-077-022

Право постоянного землепользования на земельный участок

Площадь земельного участка: 0.4101 га

Категория земель: Земли населенных пунктов (городов, поселков и сельских населенных пунктов)

Целевое назначение земельного участка: размещение и обслуживание ГККП "Дошкольная организация №41 "Назерке"

Ограничения в использовании и обременения земельного участка: нет

Делимость земельного участка: делимый

№ 0014176

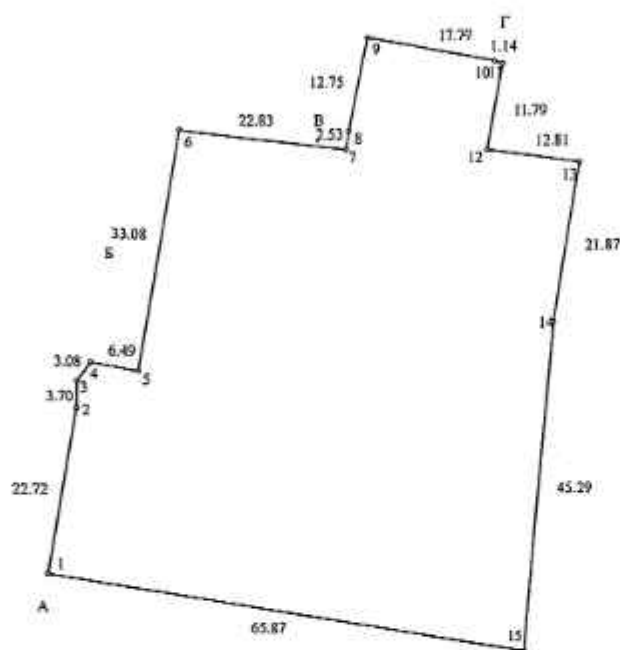
Жер учаскесінің ЖОСПАРЫ
ПЛАН земельного участка

Учаскенің мекенжайы, мекенжайының тіркеу коды (ол бар болған кезде):

Ақтөбе облысы, Ақтөбе қаласы, Алтынсарин көшесі, 20

Адрес, регистрационный код адреса (при его наличии) участка:

Актюбинская область, г. Ақтөбе, ул. Алтынсарина, 20



Шектесу учаскелерінің кадастрлық нөмірлері (жер санаттары)
А-Б - 02-036-077-091 ЖУ жерлері
Б-В, Г-А - Ақтөбе қаласының жерлері
В-Г - 02-036-077-016 ЖУ жерлері

Кадастровые номера (категории земель) смежных участков
А-Б - земли ЗУ 02-036-077-091
Б-В, Г-А - земли г.Ақтөбе
В-Г - земли ЗУ 02-036-077-016

МАСШТАБ 1 : 1000

**Жоспар шегіндегі ботан жер учаскелері
Посторонние земельные участки в границах плана**

Жоспар дағы № на плане	Жоспар шегіндегі ботан жер учаскелерінің кадастралық нөмірлері Кадастровый номера посторонних земельных участков в границах плана	Алаңы, га Площадь, га
	жоқ нет	

Осы акті "АқтөбежерҒӨО" ЕМК Мемлекеттік Жер Кадастры бөлімімен



Настоящий акт изготовлен отделом Государственного Земельного Кадастра
"Ақтөбе қалалық жер қатынастары бөлімі"

Қолы, подпись Куря А.А.Нурғалиев
26 12 2011 ж/г

Сөзін жер туралы жазба жер учаскесіне меншіктік құқығын, жер қатынастары туралы жазба жер учаскесіне меншіктік құқығын беретін актілер жазылатын Кітапта № 1012 болып

Қосымша: жоқ

Запись о выдаче настоящего акта произведена в Книге записей актов на право собственности на земельный участок, право землепользования за № 1012

Приложение: нет



Ақтөбе қалалық жер қатынастары бөлімі" ММ бастығы
Начальник Г.М. "Отдел земельных отношений города Актобе"

[Signature] С.Е.Утегенов
Қолы, подпись

28 12 2011 ж/г

Шектесулерді сипаттау жөніндегі ақпарат жер учаскесіне сәйкестендіру құжатын дайындаған сәтте күшінде
Описание смежеств действительно на момент изготовления идентификационного документа на земельный участок



МЕНШІК ИЕСІ (ҚҰҚЫҚ ИЕСІ) ТУРАЛЫ МӘЛІМЕТТЕР
СВЕДЕНИЯ О СОБСТВЕННИКЕ (ПРАВООБЛАДАТЕЛЕ)

№ 12/36.05/11610

02.05.2012 ж/г

Кадастр нөмері/Кадастровый номер: 02:036:077:022:(15:0020 (ЗУ - 02:036:077:0022))

Жылжымайтын мүлік объектінің мекен-жайы обл. Ақтөбінская, г. Ақтөбе, ул. И.АЛТЫНСАРИНА (ул.
Адрес объекта недвижимости АЛТЫНСАРИНА), д. 20

Меншік иесі (құқық иесі)
Собственник (правообладатель)

Құқық пайда болу негіздемесі/Основание возникновения права

ГУ ОТДЕЛ ЭКОНОМИКИ И
ФИНАНСОВ Г.АКТОБЕ

Передаточный Акт от 01.10.2011г. - Дата регистрации:
24.04.2012 18:23:17

Постановление Акима (по ЗУ) (№ 3658 от 12.12.2011г.) -
Дата регистрации: 11.01.2012 12:47:57

Басқарма бастығы
Начальник управления

Орындаушы
Исполнитель

(қолы/подпись)



Бектұрова В. Т.

(те) фамилия, аты/имя, әкесінің аты/отчество)

(қолы/подпись)

Бектұрова А. А.

(те) фамилия, аты/имя, әкесінің аты/отчество)

Номер заказа 12/36.05/11610

РЕСПУБЛИКА КАЗАХСТАН
АКИМАТ ГОРОДА АКТОБЕ АКТЮБИНСКОЙ ОБЛАСТИ

ПОСТАНОВЛЕНИЕ

№ 3658

«12» декабря 2011 г.

О прекращении права постоянного пользования на земельный участок государственному учреждению «Школа-сад №49» и предоставлении его государственному учреждению «Отдел экономики и финансов города Актобе»

В соответствии со статьями 18, 34, 52, 81 Земельного Кодекса Республики Казахстан от 20 июня 2003 года № 442-III-ЗРК, со статьями 31, 37 Закона Республики Казахстан «О местном государственном управлении и самоуправлении в Республике Казахстан», на основании ходатайства ГУ «Актюбинский городской отдел финансов» от 31 мая 2011 года, заключения городской комиссии по регулированию земельных отношений от 4 ноября 2011 года №34, акимат города **ПОСТАНОВЛЯЕТ:**

1. Прекратить право постоянного пользования на земельный участок, площадью 4183 кв.метра, государственному учреждению «Школа-сад №49» по улице Алтынсарина, 20.

2. Предоставить государственному учреждению «Отдел экономики и финансов города Актобе» вышеуказанный земельный участок, уточненной площадью 4101 кв.метр, для размещения и обслуживания ГKKП «Дошкольная организация №41 «Назерке» в постоянное пользование.

3. Постановление акимата города от 6 июня 2002 года №724 признать утратившим силу, акт на право постоянного пользования на земельный участок от 20 июня 2002 года №919 считать недействительным.

4. ГУ «Отдел земельных отношений г.Актобе» (Утегенов С.Е.) выдать акт на право постоянного пользования на земельный участок.

5. Налоговому управлению по городу Актобе (Танабергенов Б.А.) взять на учет как налогоплательщика и обеспечить поступление средств в бюджет.

6. Контроль за исполнением данного постановления возложить на заместителя акима города Актобе (Габидуллин А.М.).

Аким города



Н. Абдибеков

РЕСПУБЛИКА КАЗАХСТАН
АКИМАТ ГОРОДА АКТОБЕ АКТЮБИНСКОЙ ОБЛАСТИ

ПОСТАНОВЛЕНИЕ

№ 3658

«12» декабря 2011 г.

О прекращении права постоянного пользования на земельный участок государственному учреждению «Школа-сад №49» и предоставлении его государственному учреждению «Отдел экономики и финансов города Актобе»

В соответствии со статьями 18, 34, 52, 81 Земельного Кодекса Республики Казахстан от 20 июня 2003 года № 442-ІІ-ЗРК, со статьями 31, 37 Закона Республики Казахстан «О местном государственном управлении и самоуправлении в Республике Казахстан», на основании ходатайства ГУ «Актюбинский городской отдел финансов» от 31 мая 2011 года, заключения городской комиссии по регулированию земельных отношений от 4 ноября 2011 года №34, акимат города **ПОСТАНОВЛЯЕТ:**

1. Прекратить право постоянного пользования на земельный участок, площадью 4183 кв.метра, государственному учреждению «Школа-сад №49» по улице Алтынсарина, 20.

2. Предоставить государственному учреждению «Отдел экономики и финансов города Актобе» вышеуказанный земельный участок, уточненной площадью 4101 кв.метр, для размещения и обслуживания ГККП «Дошкольная организация №41 «Назерке» в постоянное пользование.

3. Постановление акимата города от 6 июня 2002 года №724 признать утратившим силу, акт на право постоянного пользования на земельный участок от 20 июня 2002 года №919 считать недействительным.

4. ГУ «Отдел земельных отношений г.Актобе» (Утегенов С.Е.) выдать акт на право постоянного пользования на земельный участок.

5. Налоговому управлению по городу Актобе (Танабергенов Б.А.) взять на учет как налогоплательщика и обеспечить поступление средств в бюджет.

6. Контроль за исполнением данного постановления возложить на заместителя акима города Актобе (Табидуллин А.М.).

Аким города



Н. Абдибеков

ҚАЗАҚСТАН РЕСПУБЛИКАСЫ
АҚТӨБЕ ОБЛЫСЫ АҚТӨБЕ ҚАЛАСЫНЫҢ ӘКІМДІГІ

ҚАУЛЫ

№ 3658

«12» желтоқсандағы 2011ж.

«№49 мектеп-балабақша» мемлекеттік мекемесінің жер учаскесін тұрақты пайдалану құқығын тоқтату және оны «Ақтөбе қаласының экономика және қаржы бөлімі» мемлекеттік мекемесіне беру туралы

Қазақстан Республикасының 2003 жылғы 20 маусымдағы N 442-ІІ-ҚРЗ Жер Кодексінің 18, 34, 52, 81 баптарына, Қазақстан Республикасының “Қазақстан Республикасындағы жергілікті мемлекеттік басқару туралы” Заңының 31, 37 баптарына сәйкес, «Ақтөбе қалалық қаржы бөлімі» ММ-нің 2011 жылғы 31 мамырдағы өтініші, жер қатынастарын реттеу жөніндегі қалалық комиссияның 2011 жылғы 4 қарашадағы №34 қорытындысы негіздерінде қала әкімдігі **ҚАУЛЫ ЕТЕДІ:**

1. «№49 мектеп-балабақша» мемлекеттік мекемесінің Алтынсарин көшесі, 20 мекен-жайындағы алаңы 4183 шаршы метр жер учаскесін тұрақты пайдалану құқығы тоқтатылсын.

2. «Ақтөбе қаласының экономика және қаржы бөлімі» мемлекеттік мекемесіне нақтыланған алаңы 4101 шаршы метр аталмыш жер учаскесі «№41 «Назерке» мектепке дейінгі ұйымы» МКҚК орналастыру және қызмет көрсету үшін тұрақты пайдалануға берілсін.

3. Қала әкімдігінің 2002 жылғы 6 маусымдағы №724 қаулысының күші жойылды деп танылсын, 2002 жылғы 20 маусымдағы жер учаскесіне тұрақты пайдалану құқығына берілген №919 акт жарамсыз деп саналсын.

4. «Ақтөбе қаласының жер қатынастары бөлімі» (С.Е.Өтегенов) жер учаскесіне тұрақты пайдалану құқығына акт берсін.

5. Ақтөбе қаласы бойынша салық басқармасы (Б.А.Танабергенов) салық төлеуші ретінде есепке алсын және қаражаттың бюджетке түсуін қамтамасыз етсін.

6. Осы қаулының орындалуын бақылау Ақтөбе қаласы әкімінің орынбасарына (А.М.Ғабидуллин) жүктелсін.

Қала әкімі



Н.Әбдібеков



ҚАЗАҚСТАН РЕСПУБЛИКАСЫ ІШкі Істер Министрлігі Департаменті № 12

Отырар № 136.057	Тіркеуші №
Кадастрлық № 0210561047	Тіркеуші күні 11.01.2022
Тіркеуші № 0210561047	Тіркеуші уақыты 9.12.2021
Тіркеуші № 0210561047	Қолы [Signature]
Тіркеуші № 0210561047	Қолы [Signature]
Тіркеуші № 0210561047	Қолы [Signature]

МИНИСТЕРСТВО ЮСТИЦИИ РЕСПУБЛИКИ КАЗАХСТАН

Управление юстиции города Актобе
Департамента Юстиции Актюбинской области

СВИДЕТЕЛЬСТВО

о государственной регистрации
юридического лица

980240001265

(бизнес - идентификационный номер)

1327-1904-01-ГП

(регистрационный номер)

город Актобе

«15» февраля 2011 года

Наименование юридического лица: **КАЗАХСТАН**

Государственное коммунальное казенное предприятие
"Дошкольная организация №41 "Назерке"
государственного учреждения
"Отдел образования города Актобе"

Местонахождение юридического лица:

Республика Казахстан, Актюбинская область,
город Актобе, улица Алтынсарина, дом 20.

Сведения юридического лица по прежнему
местонахождению:

№ 17100-1904-ГП

от 15.02.2011 г.

Актюбинская область

(ВНЕСЕНЫ ИЗМЕНЕНИЯ И ДОПОЛНЕНИЯ 11.07.2012г.)

СВИДЕТЕЛЬСТВО ДАЕТ ПРАВО ОСУЩЕСТВЛЯТЬ ДЕЯТЕЛЬНОСТЬ
В СООТВЕТСТВИИ С УЧРЕДИТЕЛЬНЫМИ ДОКУМЕНТАМИ В РАМКАХ
ЗАКОНОДАТЕЛЬСТВА РЕСПУБЛИКИ КАЗАХСТАН

Начальник управления

В.Мамбетова

Серия В

№ 0630048



ҚАЗАҚСТАН РЕСПУБЛИКАСЫ ӘДІЛЕТ МИНИСТРЛІГІ

**Ақтөбе облысы Әділет департаменті
Ақтөбе қаласының Әділет басқармасы**

**Заңды тұлғаны мемлекеттік
тіркеу туралы**

КУӘЛІК

980240001265

(бизнес - сәйкестендіру нөмірі)

1327-1904-01-МК

(тіркеу нөмірі)

Ақтөбе қаласы

2011 жылғы «15» ақпан

Заңды тұлғаның атауы:

ҚАЗАҚСТАН

**"Ақтөбе қаласының білім бөлімі" мемлекеттік мекемесінің
"№ 41 "Назерке" мектепке дейінгі ұйымы"
мемлекеттік коммуналдық қазыналық кәсіпорыны**

Заңды тұлғаның тұрған жері:

**Қазақстан Республикасы, 030006, Ақтөбе облысы, Ақтөбе қаласы,
Алтынсарин көшесі, 20 үй.**

*Заңды тұлғаның бұрынғы мекен-жайы
бойынша мәліметі:*

**№ 17100-1904-МК
15.02.2011ж.
Ақтөбе облысы**

(11.07.2012ж. ӨЗГЕРТУЛЕР МЕН ҚОСЫМШЫЛЫП ЕНГІЗІЛДІ)

**КУӘЛІК ҚЫЗМЕТТІ ҚҰРЫЛТАЙ ҚҰЖАТТАРҒА СӘЙКЕС
ҚАЗАҚСТАН РЕСПУБЛИКАСЫ ЗАНДАРЫ ШЕНБЕРІНДЕ ЖҮЗЕГЕ
АСЫРУ ҚҰҚЫҒЫН БЕРЕДІ**

Басқарма бастығы



В.Мамбетова

Серия В

№ 0630048